

سنسورهای داخلی لرزه و شتاب نگارهای Gecko در اینجا به صورت منفک از کل سیستم در محفظه‌هایی هوا بند و ضد آب قرار داده شده و از بیرون دستگاه (External) با کابل‌های روکش مقاوم از جنس کولار به سیستم‌های اقتصادی (به صرفه) نظیر Gecko compact یا سایر سیستم‌های ثبت لرزه متصل می‌شود.

سنسورهای ارتعاش و زمین لرزه

سنسورهای سرعت

مدل	پهنای باند	حساسیت	توان	تئورانس شیب	ابعاد
GEO-2F*	2 to >1600Hz	22 V/m/s	n/a	5°	80x80x60mm
GEO-5F*	4.5 to >1600Hz	28 V/m/s	n/a	0°	80x80x60mm
GEO-XF*	14 to >1600Hz	80 Vm/s	n/a	همه جهات	80x80x60mm
SPS-HS	2 to 500Hz	78 V/m/s	n/a	1.7°	Ø136x85mm
SPS-HR	10s to 150Hz	590 V/m/s	0.2W	همه جهات	Ø136x85mm
MPS-HR	40s to 90Hz	750 V/m/s	0.2W	15°	Ø136x85mm
LPS-HR	120s to 60 Hz	750 V/m/s	0.2W	15°	Ø136x85mm

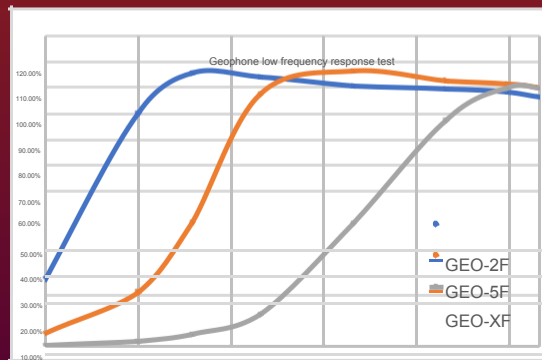
سنسورهای شتاب سنج (سه جهتی)

مدل	نویز ذاتی	پهنای باند	حساسیت	توان	سطح دقت	ابعاد
LCA-2G**	7µg/√Hz	to 525Hz	2V/g	0.4W	±2g	80x80x60mm
LCA-5G**	12µg/√Hz	to 800Hz	0.8V/g	0.4W	±5g	80x80x60mm
LCA-XG**	18µg/√Hz	to 1100Hz	0.4V/g	0.4W	±10g	80x80x60mm
LFA-XR*†	2µg/√Hz	to 1600Hz	0.5V/g	0.4W	±10g	Ø136x85mm
LFA-HR	0.001µg/√Hz	to 800Hz	15V/g	0.2W	±2g	Ø136x85mm

میکروفن‌ها

مدل	ولتاژ ورودی	پهنای باند	حساسیت	دمای عملیاتی	ابعاد
استاندارد	12VDC	20Hz to 20kHz	22V/Pa	-30 to 80°C	Ø17x93mm
فرکانس پایین	12VDC	1Hz to 20kHz	22V/Pa	-30 to 80°C	Ø76mm

*Available in Ø56mm borehole casing; **1g offset in vertical axis due to gravity; †IEPE sensor requires regulated voltage/current 18-30VDC and 2-10mA



ژئوفن و شتاب سنج کامپکت، کم مصرف با هزینه پایین

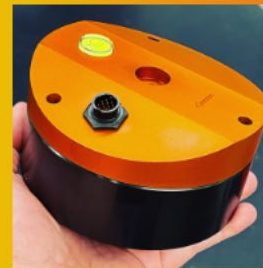


GEO & LCA sensors

سنسورهایی که داخل سیستم‌های Gecko Blast, force, SMA در کنار گرفته از اکنون در محفظه‌های ضد آب کوچک تعبیه شده و به همراه یک صفحه نصب مدور و پایه‌های خود تراز عرضه می‌شود.

شما می‌توانید سنسور GEO را با کابل سرخود تا ۲۰۰ متر و LCA را با ۵۰ متر کابل سفارش دهید.

لرزه سنج باند پهن و شتاب سنج نویز کوتاه



SPS, MPS, LPS & LFA sensors

سنسورهای اساسی مدل‌های Tremor, Prism, SMA-HR, SMA-XR اکنون خارج از بدنه مدل‌های مذکور، محفظه منحصر به خودشان را به همراه یک کانکتور برای اتصال کابل به متر از مورد نیاز کاربر دارد. یک منفذ به شکل استوانه توخالی جهت اتصال پایه‌های خود تراز برای نصب سریع و آسان در مرکز دستگاه گذاشته شده است.

ژئوفن و شتاب سنج گمانه زنی



GEO-*B & LFA-XB sensors

تمام مدل‌های ژئوفن GEO در یک غلاف قابل تعویض هوا بند به قطر ۵۶ mm تعبیه و ۲۰۰ متر کابل مقاوم در برابر فشار مکانیکی با مسلح به روکش کولار به آن متصل است. در ساخت مدل‌های LFA-XB از سنسورهای مدل LFA-XR استفاده شده است. در اینجا حروف مشخصه آنها از F به B تغییر می‌کند. همه سنسورهای از این نوع داخل یک غلاف پنوماتیکی قابل تعویض مناسب برای گمانه زنی به قطر ۱۰۰-۱۵۰ mm و تا عمق ۲۰۰ متر زیر سطح زمین به مدت کوتاه تعبیه شده اند.

میکروفن‌های موج انفجار

در اینجا دو نوع میکروفن آشکارساز هوای پرفشار ناشی از انفجار به عنوان مکمل عملکرد ژئوفن موقع تشخیص ارتعاشات زمین لرزه ای در مدل‌های استاندارد یا محدوده فرکانس کوتاه مجهز به صفحه باد مقاوم در برابر شرایط نامساعد جوی قابل عرضه است.

